



NOVITÀ *da* Gendex!

L'innovazione tecnologica della tomografia volumetrica Cone Beam

- ☒ Superiori ed accurate capacità diagnostiche con immagini tridimensionali
- ☒ Strumento indispensabile per implantologia
- ☒ Ottimizzazione del flusso di lavoro nello studio odontoiatrico

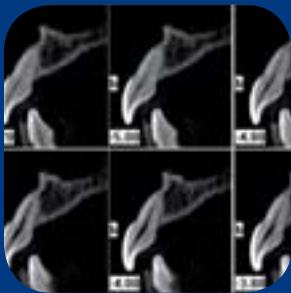
- ☒ Cone Beam 3-D Imaging Systems
- Panoramic X-ray Systems
- Intraoral X-ray Systems
- Digital Intraoral Sensors
- Digital X-ray Phosphor Plates
- Intraoral Cameras
- Imaging Software



La posizione seduta riduce al minimo il rischio di movimento del paziente



Immediata ricostruzione 3D dell'anatomia



Sezioni tomografiche in regione mascellare e mandibolare prive di distorsioni.

L'innovazione tecnologica della tomografia volumetrica Cone Beam per il professionista odontoiatrico

Gendex entra in una nuova dimensione dell'imaging per odontoiatria con il GXCB-500™, progettato e sviluppato da i-CAT®, leader per innovazione tecnologica e sviluppo software nel settore dell'imaging 3D. Grazie ad un intuitivo e semplice pannello di controllo ed alla poltrona motorizzata che riduce il rischio di movimenti del paziente, il GXCB-500™ offre ai professionisti odontoiatrici un volume cilindrico rilevato MFOV (Medium Field Of View) fino a 14 cm di diametro x 8 cm di altezza in grado di fornire rapidamente informazioni diagnostiche esaustive che possano supportare in modo adeguato la definizione, prima dell'atto chirurgico, di un piano di trattamento implantologico che dia garanzia di successo.

⊞ Superiori ed accurate capacità diagnostiche con immagini tridimensionali

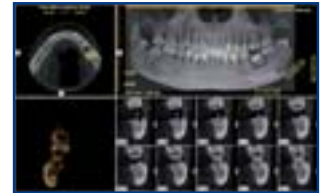
- Accurata visualizzazione tridimensionale di aree anatomiche particolarmente critiche
- Nessuna distorsione, né ingrandimento
- Sezioni tomografiche delle aree di interesse in regione mascellare o mandibolare

⊞ Strumento indispensabile per implantologia

- In modalità standard, il volume rilevato (FoV) di 8 cm x 8 cm include entrambe le arcate
- In modalità EDS (Extended Diameter Scan), il volume rilevato (FoV) di 14 cm x 8 cm consente di visualizzare la mascella ed entrambe le articolazioni temporo-mandibolari
- Visualizzazione grafica del canale mandibolare per identificarne la posizione e percorso
- In aggiunta, panoramica digitale standard

⊞ Ottimizzazione del flusso di lavoro nello studio odontoiatrico

- Scansione in 8,9 secondi nella modalità standard
- Ricostruzione 3D completa in meno di 20 secondi
- Dimensione del file inferiore ai 20 MB
- Facile condivisione di dati e immagini 3D con altri professionisti odontoiatrici



Caratteristiche del software i-CAT Vision™:

- Ricostruzione automatica della panoramica
- Valutazione del canale del nervo mandibolare
- Interfaccia per Software gestionali
- Interfaccia PACS
- Compatibilità DICOM 3 per software di terze parti

GXCB-500 Specifiche tecniche:

| | |
|--------------------------------------|--|
| Macchia focale | 0,5 |
| Dimensioni del Voxel | 0,4, 0,3, 0,25, 0,2, 0,125 (isotropico) |
| Rilevatore d'immagine | Sensore Flat Panel al silicio amorfo |
| Dimensioni del sensore | 13 x 13 cm |
| Risoluzione | 14 lp/cm con scansione voxel 0,2 mm |
| Numero di livelli di grigio | 16384 livelli di grigio - 14 bit |
| Dimensioni del volume rilevato (FoV) | 8 cm x 8 cm - Modalità standard 14 cm x 8 cm - Modalità EDS |
| Collimazione | Fino a 4 cm |
| Tempi di scansione | 8,9 s (dimensione voxel - 0,3 o 0,4 mm per modalità di scansione std/EDS) 23 s (dimensione voxel - 0,125, 0,2 o 0,25) |
| Tempi di ricostruzione | Inferiore a 20 s - modalità standard Inferiore a 95 s - modalità EDS |
| Dimensioni dei file | Inferiore a 20 MB - modalità standard Inferiore a 76 MB - modalità EDS |
| Software | Software di visualizzazione e condivisione i-CAT Vision™, incluso gratuitamente |
| Dimensioni | Larghezza: 1,22 m x Profondità 1,17 m |

KaVo Dental - Gendex Imaging
Via Alessandro Manzoni, 44
20095 Cusano Milanino
Milan • Italy
Tel. +39 02 6180081
Fax +39 02 61800809
www.gendex-dental.com
www.kavo.com

GENDEX
Imaging Excellence Since 1893