

FCR PROTECT ONE

NEW

FUJI COMPUTED RADIOGRAPHY

*FCR per immagini mammografiche e pediatriche ad alta risoluzione.
Fujifilm crea immagini ad alta qualità.*

Image
Intelligence

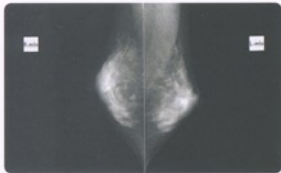


Modernissimo FCR con singolo stacker per processare immagini mammografiche e pediatriche digitali ad alta risoluzione.

FCR PROFECT ONE è un lettore per immagini raggi X con singolo stacker ad alta risoluzione e superba qualità che prosegue la tecnologia sviluppata nel sistema FCR PROFECT CS di Fujifilm per mammografia digitale. La componente che differenzia la serie degli FCR PROFECT dagli altri modelli è l'esclusiva tecnologia Dual Side Reading sviluppata da Fujifilm. Il sistema supporta anche IP*1, HR-BD*2 e ST-BD*3 per ottimizzare le immagini di mammografia e di pediatria/neonatale in cui è richiesta maggior definizione. Inoltre, con questo sistema, il lavoro è reso scorrevole e senza discontinuità, così come viene garantita la piena operatività essendo anche un ottimo back up per l'FCR PROFECT CS.

*1. Imaging Plate *2. Imaging Plate Dual-Side Alta Risoluzione *3. Imaging Plate Dual-Side Standard

Immagini ad alta risoluzione per ogni necessità



Immagini mammografiche digitali

La qualità delle immagini è mantenuta costantemente alta grazie all'ampia latitudine e all'alta definizione, sia per mammografia digitale che per generiche immagini raggi X, in stampa o in visualizzazione.

Le immagini ottimizzate sono il risultato della scansione fino a 20 pixel/mm associata con algoritmi di elaborazione immagine.



Immagini pediatriche digitali

L'alta qualità delle immagini pediatriche e neonatali (ad esempio le immagini di neonati prematuri) è assolutamente garantita utilizzando gli IP ST-BD. La rumorosità sulle immagini pediatriche è drasticamente ridotta, al fine di ottenere dettagli con maggior contrasto.

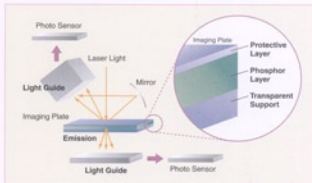
Il sistema produce anche immagini nitide con basse dosi di esposizione, ed inoltre permette di salvaguardare anche il paziente che deve essere sottoposto a frequenti esposizioni di raggi X.

PROFECT ONE



Tecnologia Dual Side Reading

La tecnologia di lettura IP (Imaging Plate) Dual-Side permette l'utilizzo di uno strato più grande di fosfori sull'IP a base trasparente, aumentando così il DQE (Detective Quantum Efficiency) dato dall'emissione di entrambi i lati dell'IP con fattori di frequenza spaziale ottimali.



Elaborazione immagine

"Image Intelligence"TM - è un insieme di sofisticate tecnologie software di elaborazione immagini digitali disponibile nella CR Console: elabora i dati dell'immagine ed ottimizza il risultato finale.



MFP Multi-frequency Processing

MFP è un software opzionale in grado di fornire maggiori informazioni diagnostiche sulla base di una singola esposizione perché elabora le frequenze che compongono una immagine. MFP migliora la visibilità delle aree dense e dei tessuti periferici, apportando simultaneamente un miglioramento alla definizione della struttura anatomica in una immagine.

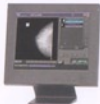
PEM Pattern Enhancement Processing for Mammography

Software opzionale sviluppato specificatamente nell'elaborazione di immagini mammografiche; l'algoritmo di elaborazione PEM migliora la definizione e la visualizzazione delle microcalcificazioni*.

*L'elaborazione immagine richiede l'utilizzo della CR Console Plus

Visualizzazione ed elaborazione dell'immagine

Massima importanza è data alla manualità operativa per le mammografie digitali e per gli altri esami radiografici la cui qualità è costantemente ottimizzata.



Sistema mammografico digitale

Un sistema completo di Mammografia Digitale si ottiene collegando FCR PERFECT ONE e/o FCR PERFECT CS ad una workstation MV-SR 657 con la CR Console, per enfatizzare le qualità di visualizzazione di ogni area che potrebbe essere associata ad una patologia.



FCR PERFECT ONE



CR Console



FCR PERFECT CS



DRYPPIX 4000



DRYPPIX 7000



Mammography Workstation
MV-SR 657

Caratteristiche FCR PROTECT ONE FUJIFILM

Componenti standard:

- FCR PROTECT ONE Lettore di Immagini (Modello: CR-IR 368)
- AC Cavo di Alimentazione

Altri Componenti di Sistema:

- CR Console Plus (venduta separatamente)
- Stampante: DRYPIX 1000/3000/4000/7000
- ID Card Writer
- FCR Sistema di Gestione Dati

Supplies:

Imaging Plate:

- ST-VI (Standard): 8" x 10", 10" x 12", 14" x 14", 14" x 17", 18 x 24 cm, 24 x 30 cm
- HR-V (Alta Risoluzione): 18 x 24 cm, 24 x 30 cm
- ST-8D (Dual Side Standard): 18 x 24 cm, 24 x 30 cm
- HR-8D (Dual-Side Alta Risoluzione): 18 x 24 cm, 24 x 30 cm

Cassetta IP:

- Tipo C: 8 x 10", 10" x 12", 14" x 14", 14" x 17", 18 x 24 cm, 24 x 30 cm
- Tipo CM: 18 x 24 cm, 24 x 30 cm
- Tipo DS: 18 x 24 cm, 24 x 30 cm
- Tipo DM: 18 x 24 cm, 24 x 30 cm

Tempo richiesto per ciclo di trattamento IP:

Tipo IP	Tempo richiesto
14" x 17" (35 x 43 cm)	Approx. 60 sec.
14" x 14" (35 x 35 cm)	Approx. 54 sec.
10" x 12"	Approx. 50 sec.
24 x 30 cm (ST-VI)	Approx. 40 sec.
18 x 24 cm (ST-VI)	Approx. 51 sec.
24 x 30 cm (HR-V)	Approx. 42 sec.
18 x 24 cm (HR-V)	Approx. 55 sec.
24 x 30 cm (ST-8D)	Approx. 85 sec.
18 x 24 cm (ST-8D)	Approx. 75 sec.
24 x 30 cm (HR-8D)	Approx. 90 sec.
18 x 24 cm (HR-8D)	Approx. 80 sec.

Capacità di elaborazione

(nel formato di uscita di due immagini ad alta risoluzione):

Tipo IP	Tempo richiesto
24 x 30 cm (ST-8D)	Approx. 42 IP/all'ora
18 x 24 cm (ST-8D)	Approx. 48 IP/all'ora
24 x 30 cm (HR-8D)	Approx. 40 IP/all'ora
18 x 24 cm (HR-8D)	Approx. 45 IP/all'ora

Tempi di stampa su DRYPIX 7000 (18X24 HR-8D):

Approx. 140 sec.

Tempi di stampa su DRYPIX 7000 (18X24 ST-8D):

Approx. 140 sec.

Letture di immagini (l'uscita dell'immagine è attraverso la CR Console)

Formato di lettura	Densità Standard in pixel		Hi Densità in Pixel	
	Risoluzione spaziale (Pixel/cm)	Numero di pixel	Risoluzione spaziale (Pixel/cm)	Numero di Pixel
14" x 17" (35 x 43 cm)	5	1760 x 2140	10	3520 x 4280
14" x 14" (35 x 35 cm)	5	1760 x 1760	10	3520 x 3520
10" x 12"	6,7	1670 x 2010	10	2905 x 3015
8" x 10"	10	2000 x 2510	10	2910 x 2900
24 x 30 cm (ST-VI)	6,7	1576 x 1976	10	2364 x 2964
18 x 24 cm (ST-VI)	10	1770 x 2370	10	1770 x 2370
24 x 30 cm (HR-V)	6,7	1576 x 1976	10	2364 x 2964
18 x 24 cm (HR-V)	10	1770 x 2370	10	1770 x 2370
24 x 30 cm (ST-8D)	10	2364 x 2964	20	4728 x 5928
18 x 24 cm (ST-8D)	10	1770 x 2370	20	3540 x 4740
24 x 30 cm (HR-8D)	10	2364 x 2964	20	4728 x 5928
18 x 24 cm (HR-8D)	10	1770 x 2370	20	3540 x 4740

Numero di Stackers: 1

Letture Scala di Grigi: 12 bits

Reti: 10 Base T/100 Base TX

Dimensioni (L x P x H): 655 x 740 x 1330 mm (26" x 29" x 52")

Peso: 240 kg (529 lbs.)

Alimentazione:

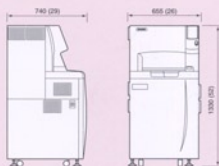
Monofase 50-60Hz
AC120-240V +/- 10%
7A (max)

Condizioni Ambientali:

- Condizioni operative:
Temperatura: 15-30°C
Umidità: 40-80%RH (senza condensa)
- Condizioni non operative:
Temperatura: 0-45°C
Umidità: 10-90%RH (senza condensa)

Dimensioni

Unità: mm (in.)



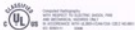
Cassette IP con Imaging Plate



Cassette DM con IP HR-8D per mammografia Dual-Side ad Alta Risoluzione



Cassette DS con IP ST-8D per proiezioni Dual-Side Standard



FUJIFILM Corporation

26-30, NISHIAZABU 2-CHOME, MINATO-KU, TOKYO 106-8620, JAPAN

FUJIFILM Medical Systems Italia SPA

VIA FIRENZE, 6/B - 20063 CERNUSCO SUL NAVIGLIO (MI)
TEL. +39 02 92109999 - FAX +39 02 92109915

Le caratteristiche ed i requisiti dei PC sono soggetti a cambiamenti senza preavviso.
Tutti i marchi sono depositati presso i rispettivi proprietari.