

FCR

PROFECT CS

FUJI COMPUTED RADIOGRAPHY

*Risoluzione d'immagine di 50 micron e capacità produttiva elevata:
il sistema ideale per gli esami di mammografia.*



FCR

I nuovi standards in Mammografia Digitale

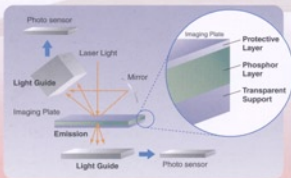
Fuji risponde alle esigenze del mercato della mammografia digitale, in particolare alle richieste di alta produttività, con l'introduzione di Profect CS, il lettore FCR di ultima generazione, in grado di offrire una qualità immagine adatta per le applicazioni più impegnative.

La possibilità di inserire contemporaneamente 4 cassette e l'elevata velocità di processo degli Imaging Plates garantiscono la gestione di due sale mammografiche che effettuano esami di screening, l'incremento di efficienza per il workflow e l'esecuzione di esami di radiologia.

Acquisizione dell'immagine

– Dual-sided reading

La tecnologia di lettura dual-sided dell'Imaging Plate HR-BD brevettata da Fuji permette una estrazione accurata dei dati immagine da entrambi i lati del rivelatore, assicurando immagini caratterizzate da un valore di efficienza di rivelazione quantica (DQE) più elevato.



Alta produttività

80 immagini / ora

Profect CS è in grado di processare in un'ora fino a 80 Imaging Plates HR-BD di formato 18x24, capacità più che sufficiente per gestire due sale mammografiche. La produttività oraria pari a 103 Imaging Plates ST-VI di formato 35x43 assicura inoltre elevata versatilità per l'intero reparto di Radiologia.



PROFECT CS

Risultati Qualità immagine

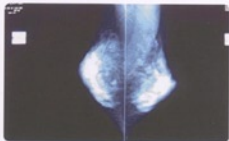
Visualizzazione ed Elaborazione CR Console

Una console multifunzionale che permette l'esecuzione delle complesse procedure del digital X-ray imaging in modo semplice e da una sola workstation: identificazione della paziente, preview, elaborazione e stampa delle immagini, interfacciamento DICOM.



Siano esse riprodotte su film oppure visualizzate attraverso monitor, le immagini sono di qualità elevata e consistente, caratterizzate da ampia latitudine e dettagli definiti.

I risultati sono garantiti dalla scansione ad elevata risoluzione, pari a 20 pixel / mm, e dalla applicazione di esclusivi algoritmi di image processing.



Elaborazione d'immagine

Image Intelligence è un set di tecnologie software sofisticate per il digital imaging processing, incorporate nei sistemi FCR Protect CS e CR Console



MFP Multi-frequency Processing

MFP è un software applicabile a tutti i tipi di immagini prodotte con i sistemi FCR. Evoluzione dell'algoritmo Fuji Dynamic Range Control, utilizza la tecnica di frequency enhancement per assicurare maggiori informazioni diagnostiche da una singola esposizione del paziente. MFP migliora la visibilità dei differenti tessuti biologici applicando l'elaborazione edge enhancement alle strutture anatomiche di tutte le diverse dimensioni.

PEM Pattern Enhancement Processing for Mammography

Sviluppato specificamente per l'imaging mammografico, il software Pattern Enhancement processing for Mammography facilita notevolmente il riconoscimento delle masse tumorali e migliora l'evidenza delle microcalcificazioni.

Sistema mammografico digitale

Unire il lettore FCR Protect CS con la workstation CAD mammografica MV-SR 657 e la stampante DryPix 7000 significa portare ai confini estremi le capacità di image viewing.



FUJIFILM FCR PROTECT CS Specifications

Standard Components:

- FCR PROTECT CS Image Reader
- AC Power Cord

Other System Components:

- CR Console Plus
- Image Recorder : DRYPIX 7000
- ID Card Writer
- FCR Data Management System

Supplies:

Imaging Plate Cassette:

- Type C (with barcode window): 35 x 43cm, 35 x 35cm, 24 x 30cm, 18 x 24cm and 24 x 30cm/18 x 24cm for mammography usage
- HR-BD (Dual-side light collection type): 24 x 30cm, 18 x 24cm

Imaging Plate:

- ST-VI (standard type): 35 x 43cm, 35 x 35cm, 24 x 30cm, 18 x 24cm
- HR-V: 24 x 30cm, 18 x 24cm
- HR-BD: 24 x 30cm, 18 x 24cm

Time Required for IP Feed/Load:

IP auto feed/load mechanism cycle time

IP Type	Required Time
35 x 43cm (ST)	Approx. 60 sec.
35 x 35cm (ST)	Approx. 54 sec.
24 x 30cm (ST)	Approx. 51 sec.
18 x 24cm (ST)	Approx. 42 sec.
24 x 30cm (HR-BD)	Approx. 85 sec.
18 x 24cm (HR-BD)	Approx. 75 sec.
24 x 30cm (HR-V)	Approx. 65 sec.
18 x 24cm (HR-V)	Approx. 55 sec.

Processing Capacity

(two-image output format):

IP Type	When connected to DRYPIX 7000/CR Console Plus
24 x 30cm (HR-BD)	Approx. 60 IP/hr.
18 x 24cm (HR-BD)	Approx. 80 IP/hr.
35 x 43cm (ST)	Approx. 103 IP/hr.
35 x 35cm (ST)	Approx. 120 IP/hr.
24 x 30cm (ST)	Approx. 128 IP/hr.
18 x 24cm (ST)	Approx. 165 IP/hr.
24 x 30cm (HR-V)	Approx. 90 IP/hr.
18 x 24cm (HR-V)	Approx. 110 IP/hr.

Time to Print on DRYPIX 7000 through network via CR Console:

Approx. 130 sec.

Time to print on DRYPIX 7000 (18 x 24 HR-BD) :

157 sec.

Time To Display On CR Console:

- 35 x 43cm : 39 sec.
- 18 x 24cm HR-BD: 50 sec.

Image Reading

Reading Size	Spatial Resolution (P/lines/mm)	Number of Pixels
35 x 43cm	10	3520 x 4280
35 x 35cm	10	3520 x 3520
24 x 30cm (ST)	10	2964 x 2964
18 x 24cm (ST)	10	1770 x 2370
24 x 30cm (HR-BD)	20	4728 x 5928
18 x 24cm (HR-BD)	20	3540 x 4740

Number Of Stackers: 4

Reading Gray Scale: 12 bits

Network: 10 Base T/100 Base T

Dimensions (W x D x H): 655 x 740 x 1480mm

Weight: 285kg

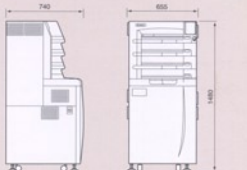
Power Supply Conditions:

Single phase 50-60Hz
120-240V $\pm 10\%$
7A (max)

Environmental Conditions:

- Operating Conditions:
Temperature: 15-30°C
Humidity: 40-80%RH (No dew condensation)
- Non-operating Conditions:
Temperature: 0-45°C
Humidity: 10-90%RH (No dew condensation)

Dimensions



IP Cassette with Imaging Plate



HR-BD Cassettes (18 x 24cm and 24 x 30cm).



UL LISTED
UL 508
UL 508A
UL 508B
UL 508C
UL 508D
UL 508E
UL 508F
UL 508G
UL 508H
UL 508I
UL 508J
UL 508K
UL 508L
UL 508M
UL 508N
UL 508O
UL 508P
UL 508Q
UL 508R
UL 508S
UL 508T
UL 508U
UL 508V
UL 508W
UL 508X
UL 508Y
UL 508Z



Specifications and PC requirements are subject to change without notice.
All brand names or trademarks are the property of their respective owners.

FUJIFILM Corporation

26-30, NISHAZAKU 2-CHOME, MINATO-KU, TOKYO 106-8630, JAPAN

FUJIFILM Medical Systems Italia SPA

VIA FIRENZE, 81/B - 20093 CERNUSCO SUL NAVIGLIO (MI)
TEL. +39 02 9210909 - FAX +39 02 9210915